

2018/9/6

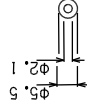
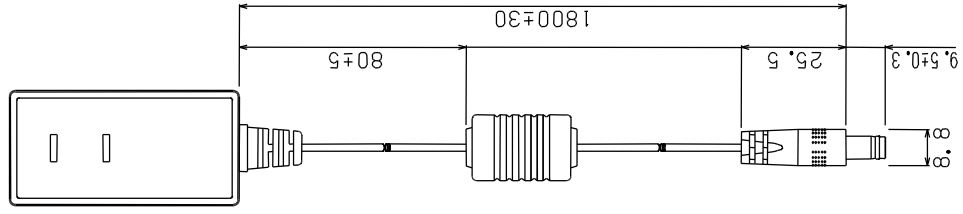
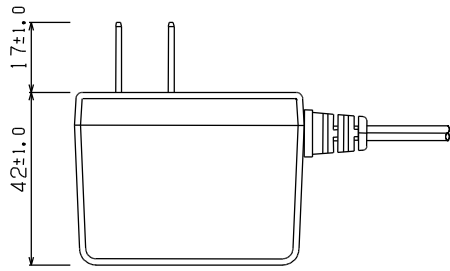
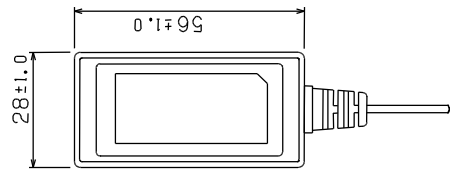
納入仕様書

GPA-751

株式会社
ネットワークサプライ

GPA-751 仕様書

- | | |
|-----------|---|
| 1.定 格 | 入力 AC 100~240V 50/60Hz
出力 DC7.5V 1.0A Max |
| 2.使用温度範囲 | 動作 0°C~+40°C 保存-20°C~+80°C |
| 3.出力電圧 | 7.5V±5%(安定化) 0~1.0A |
| 4.リップル電圧 | 定格入力、定格負荷時 100Vpp 以下である事。 |
| 5.突入電流 | AC240V コールドスタート 25°C最大負荷 60A 以下である事。 |
| 6.消費電力 | 115V / 230V 無負荷時 0.1W 以下である事。 |
| 7.冷却 | 自然空冷 |
| 8.耐電圧 | 入力対出力間に AC3000V 1 分間印加して異常のない事。
(カットオフ電流 10mA MAX) |
| 9.絶縁抵抗 | 入力対出力間の絶縁抵抗は DC500V 測定において 10MΩ 以上である事。 |
| 10.漏れ電流 | 0.25mA 未満であること。 |
| 11.短絡保護 | 短絡現象が除去された後に自動復帰する事。 |
| 12.過電流保護 | 2.5A Max 自動復帰する事。 |
| 13.外観 | キズ、変形、色むらなど、目立ちやすい欠点の無い事。 |
| 14.EMI 規格 | FCC ClassB |
| 15.安全規格 | UL / CUL / PSE / BSMI |
| 16.MTBF | 300.000Hrs 25°C |
| 17.ケース寸法 | 56mm(L)×28mm(W)×59mm(H) |



出力極性：プラグセンター ⊖

図番	品名	材料	備考
PL1	電源アダプタ	樹脂	
度	1	品名	GPA-751
2018.9.6	新	図番	GPNET-GPA-7
年	月	日	改訂
			田