

GPNET

ext-488B II /BL II

取扱説明書

株式会社
ネットワークサプライ

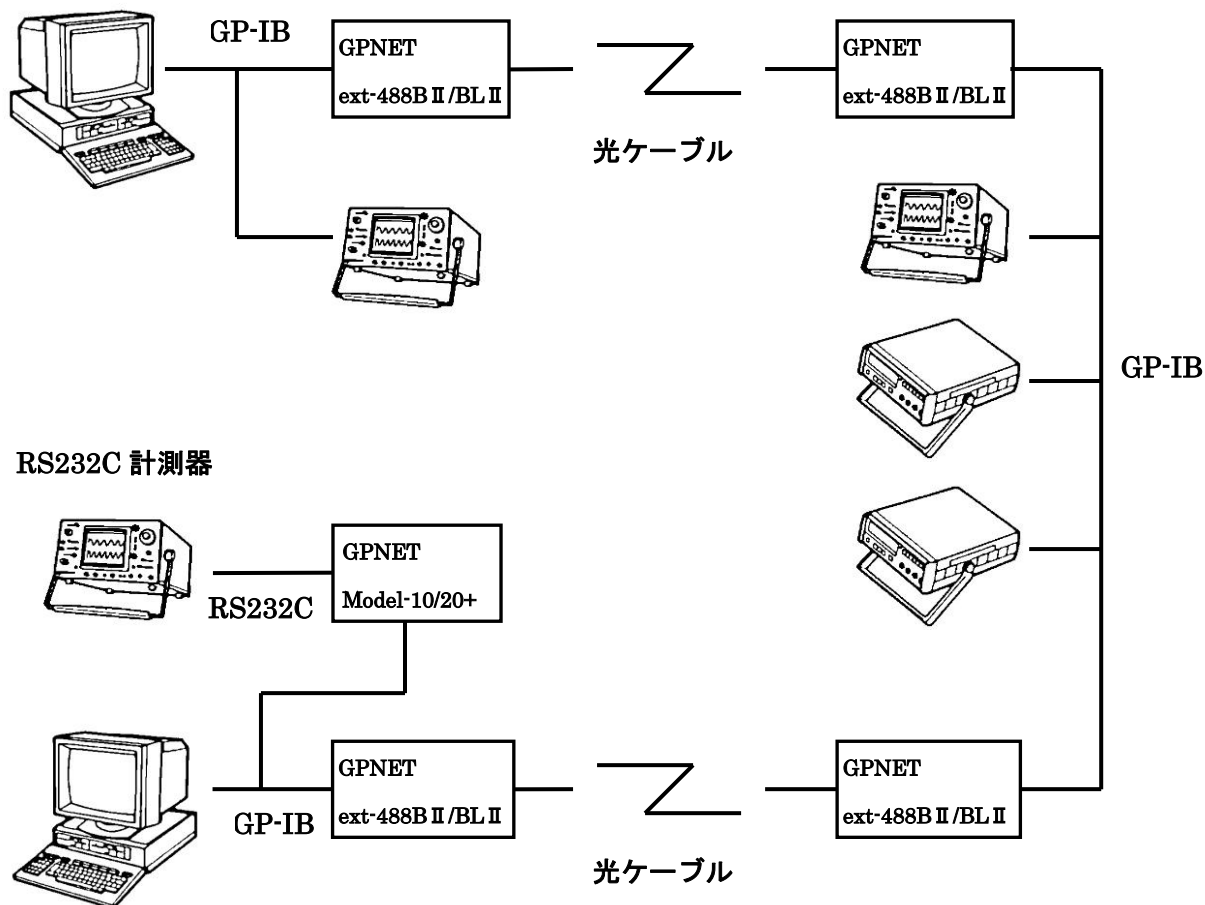
■ 製品概要

GPNET ext-488B II /BL II は、GP-IB(IEEE-488)バスを光ケーブルで最長 1000m まで延長し長距離・高速通信する GP-IB バスエクステンダーです。

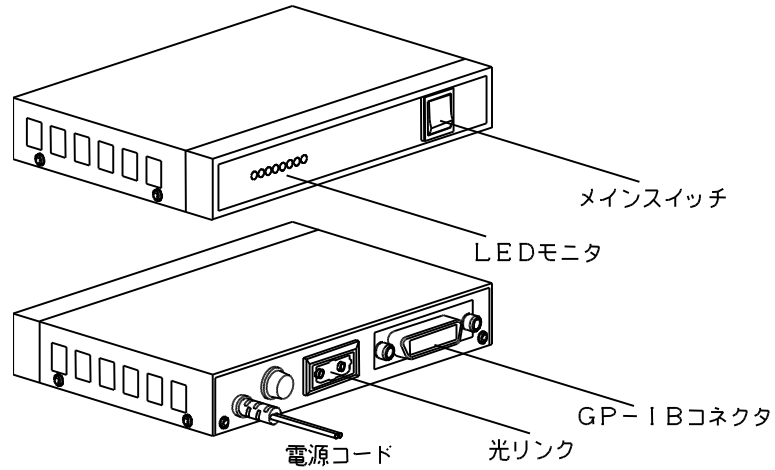
GPNET ext-488B II は 12Mbps の光通信により最高 80K バイト/秒の高速伝送を可能にします。又、ext-488 BL II は GP-IB コネクタータイプの小型バスエクステンダーで、6Mbps の光通信により最高 50K バイト/秒の高速通信を実現しました。

光ケーブルにより、ノイズに影響されにくい GP-IB 通信が可能です。

■ システム概要図

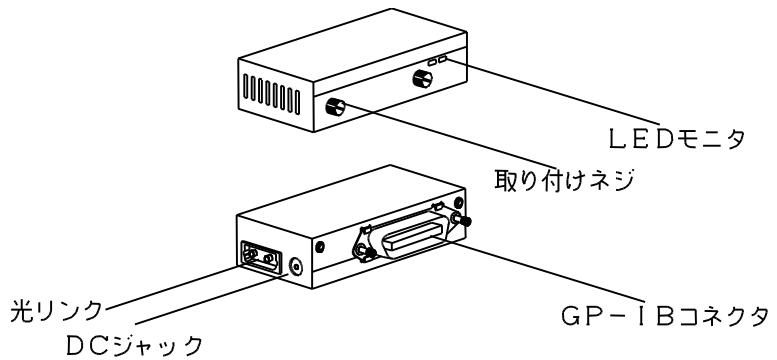


■ GPNET ext-488B II 各部の機能と名称



- | | |
|------------|----------------------|
| メインスイッチ | 本機のメインスイッチです。 |
| LED モニタ | GP-IB 信号のモニタ LED です。 |
| GP-IB コネクタ | GP-IB 接続コネクタです。 |
| 光リンク | 光ケーブル接続用コネクタです。 |
| 電源コード | AC 電源を接続します。 |

■ GPNET ext-488 BL II 各部の機能と名称

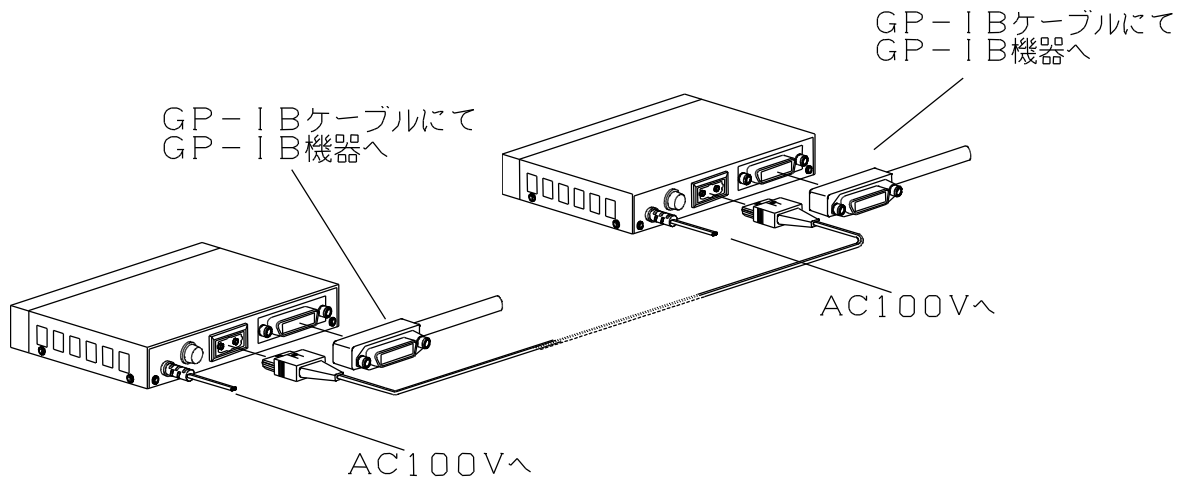


- | | |
|------------|--------------------|
| LED モニタ | GP-IB バスをモニターします。 |
| 取り付けネジ | 本機を相手機器に取り付けます。 |
| GP-IB コネクタ | GP-IB 接続コネクタです。 |
| 光リンク | 光ケーブル接続コネクタです。 |
| DC ジャック | 専用 AC アダプターを接続します。 |

■ GPNET ext-488B II 接続図

GPNET ext-488B II は下記の様に接続します。

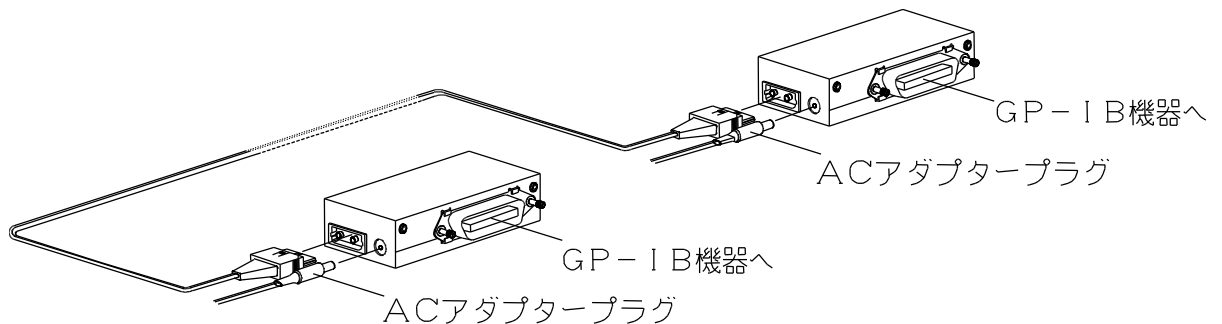
1. 双方の光コネクタに光ケーブルを接続します。
2. GP-IB コネクタに GP-IB ケーブルを介して GP-IB 機器を接続します。
3. 電源コードを AC コンセント(AC100V)に接続します。



■ GPNET ext-488 BL II 接続図

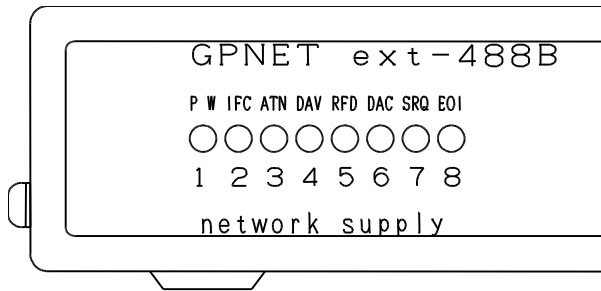
GPNET ext-488 BL II は下記の様に接続します。

1. 接続する GP-IB 機器の GP-IB コネクタに ext-488 BL II を取り付けます。
2. 光コネクタに光ファイバーを接続します。
3. DC ジャックに専用 AC アダプターのプラグを接続します。



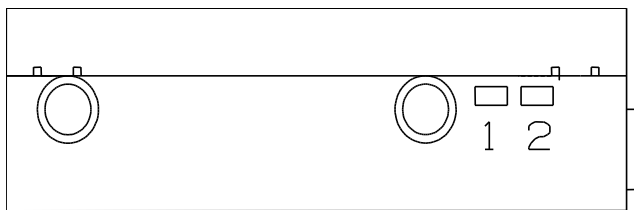
■ LED モニタランプの意味

GPNET ext-488B II



- 1.PW 電源 ON で点灯
- 2.IFC IFC ラインをモニタ
- 3.ATN ATN ラインをモニタ
- 4.DAV DAV ラインをモニタ
- 5.NRFD NRFD ラインをモニタ
- 6.NDAC NDAC ラインをモニタ
- 7.SRQ SRQ ラインをモニタ
- 8.EOI EOI ラインをモニタ

GPNET ext-488BL II



- 1.BUS GP-IB バスをモニタ
- 2.P/S 電源 ON で点灯/光受信で点滅

■ GP-IB コネクタピンアサインメント

端子番号	信号名	ピンアサイン
1	DIO1	
2	DIO2	
3	DIO3	
4	DIO4	
5	EOI	
6	DAV	
7	NRFD	
8	NDAC	
9	IFC	
10	SRQ	
11	ATN	
12	シールド	
13	DIO5	
14	DIO6	
15	DIO7	
16	DIO8	
17	REN	
18	GND	
19	GND	
20	GND	
21	GND	
22	GND	
23	GND	
24	ロジックGND	

■ 製品仕様

	GPNET ext-488B II	488BL II
機能	IEEE-488-1978(GP-IB)光バスエクステンダー	
IEEE-488 通信速度	最高 80K バイト/秒	最高 50K バイト/秒
IEEE-488 通信機能	パラレルポールを除く全機能	
通信回線	光ケーブルによる構内回線	
光リンク	TODX294	TODX296
適合光コネクタ	JIS F07	
光通信レート	12Mbps	6Mbps
通信距離	0.2~300m(標準設定) 301~600m 601~1000m(PCF)	0.2~1000m(PCF)
入力電源	AC85~132V(47~440Hz)	DC8V(専用 AC アダプタ)
消費電力	3Wh	250mA
動作温度	0~+50°C	
保存温度	-20~+75°C	
動作湿度	20~80%RH	
保存湿度	20~80%RH	
重量	約 690g(片側)	約 250g(片側)
外形	162mm × 30mm × 110.5mm	81.2mm × 24mm × 42.5mm